

## LEISTER LE 10000 S luftvärmare

(utan elektronik)



Läs bruksanvisningen före användning av luftvärmaren och spara den för framtida bruk.

### ANVÄNDNINGSSOMRÅDEN

LEISTER luftvärmare 10000 S är konstruerad för kontinuerlig användning, fast installerad i maskiner, anläggningar och utrustningar.

- **Torknings- och uppvärmningsprocesser** av olika slag
- **Krympning och sveetsning** av emballagefolier och plastdetaljer
- **Uppvärmning** av genommatningsugnar och behållare
- **Aktivering och lossande** av lösningsmedelfritt lim och smältlim
- **Sterilisation** av förpackningsmaterial, t.ex. flaskor, korkar och behållare
- **Tillskärning och sammansmältning** av tråd och väv i syntetmaterial
- **Lödning** av detaljer i tunnplåt
- **Påskyndande** av blandningsprocesser och **upplösning** av skumbildning vid blandnings- och påfyllningsmoment
- **Avgradning** av pressade plastdetaljer och **glansbehandling** av plastytor





## VARNING



Det är **livsfarligt** att ta isär luftvärmaren när den är nätansluten. Spänningsförande delar blir lätt åtkomliga. Koppla först ifrån nätanslutningen (alla faser).



**Brandfara och explosionsrisk** föreligger vid oförsiktig användning av luftvärmare.



**Risk för brännskador!** Vidrör inte munstycke och värmelementhylsa när apparaten är varm; låt den först kallna. Rikta aldrig varmluften mot människor eller djur.



## VIKTIGT



Luftvärmarens **märkspänning** måste vara samma som nätspänningen.



Luftvärmaren måste skyddsjordas.



Skydda apparaten för väta och fukt.

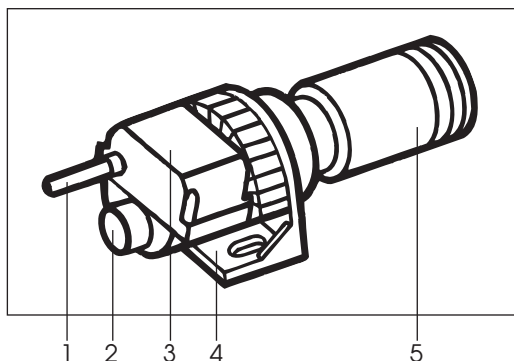


Håll apparaten under uppsikt vid användning.

## TEKNIKSA DATA

Spänning	V~	3 x 230	3 x 230	3 x 230	3 x 380–440	3 x 480
Frekvens	Hz			50 / 60		
Effekt	kW	5,1	7,5	9,5	9,9–13,5	15,8
Min. luffflöde	l/min	800	1100	1600	1600–2000	2200
Max. temperatur	°C	650	650	650	650	650
Omgivningstemperatur	°C			< 100		
Vikt	kg			3,2		
Mått	mm			308 x 135 x 144		

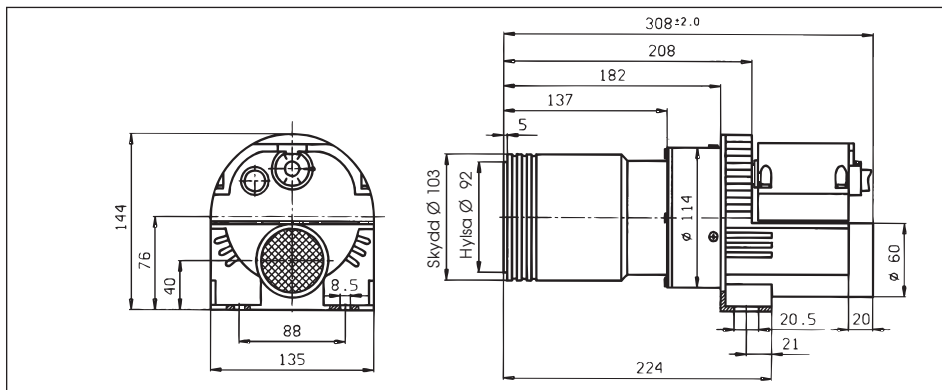
## Beskrivning



1. Skydd för nätkabel
2. Luftintag  $\varnothing$  60 mm
3. Anslutningskåpa
4. Fästkonsol
5. Värmeelementhylsa med skydd

## Installation

- Luftvärmaren installeras fast med fyra 4 mm skruvar i **fästkonsolen (4)**.
- Installationskrav:
  - endast kallluft får sugas in
  - ingen restvärme får stå kvar
  - luftvärmaren får inte utsättas för varmluft från någon annan varmluftsapparat
- Skydda apparaten för skakningar och vibrationer.
- Alla mått i mm.



## Lufttillförsel

- För att luftvärmaren och värmeelementet inte skall skadas, får minsta tillåtna luftflöde aldrig underskridas och max. tillåtna temperatur (mätt 3 mm framför värmeelementhylsan) inte överskridas. Om lufttillförseln avbryts eller minsta tillåtna luftflöde underskrids, måste strömmen omedelbart kopplas ifrån.
- LEISTERS originalfläktar måste användas. (Kontrollera fläktens rotationsriktning vid nätanslutning).
- I dammig miljö, montera LEISTERS stålfiler på fläktens luftintag. Vid starkt förorenad luft med elektriskt ledande och fuktiga partiklar måste specialfilter monteras för undvikande av kortslutning i apparaten.
- Luftvärmaren får inte tillföras luft som är varmare än 100°C.

## Användning

- Anslut luftvärmaren till nätet.
- Nätkabeln måste ha rätt tvärsnittsarea och ska anslutas av fackman.
- Montera munstycke eller reflektor för avsett ändamål (se Viktigt nedan).
- Se till att varmluften kan strömma ut fritt. Tänk på brandfaran.
- LEISTERS auktoriserade återförsäljare och serviceverkstäder anordnar efter föregående anmälan gratis halvdagskurs i apparatens användningsområden (se sidan 1).
- Efter användning, kyl ner apparaten genom kallluftblåsning för att eliminera restvärme.

### VIKTIGT:

- ✦ **För att skydda luftvärmaren och värmeelementet, se till att munstycket eller reflektorn inte reducerar lufflödet under minsta tillåtna värde (se sidan 2).**
- ✦ **Apparaten måste nätanslutas via en säkerhetsbrytare som har 3mm kontaktavstånd och som bryter *samtliga* faser.**

## TILLBEHÖR

- Endast LEISTERS originaltillbehör får användas.
- Låt apparaten kallna före byte av munstycke eller reflektor.

## SERVICE OCH REPARATIONER

- Reparationer får endast utföras av en **auktoriserad LEISTER-service** som omgående åtgärdar insända apparater och garanterar en fackmässig och tillförlitlig service i överensstämmelse med kopplingscheman och användning av originaldelar.

## GARANTI OCH ANSVAR

- Garantiåtagande och ansvar gäller enligt tillverkarens garantisedel och allmänna leverans- och försäljningsvillkor.
- Fabriksgarantin gäller endast apparater i originalutförande. LEISTERS apparater får icke modifieras eller byggas om.

**Reservation för ändringar i konstruktion och utförande.**

**För service och närmare upplysningar, kontakta:**